



FDF4627W-IP

Vaše výhody

Monitor s dekodérem IP pro připojení k zabezpečovacím a monitorovacím kamerám bez použití počítače. Využívá ovládací protokoly pro IP kamery Axis (VAPIX) a Panasonic a je kompatibilní rovněž se standardem ONVIF. Monitor FDF4627W-IP lze prostřednictvím kabelu LAN připojit až k šestnácti IP kamerám, jejichž obraz je možné sledovat prostřednictvím sítě bez použití počítače. Měnit uspořádání jednotlivých obrazů a ovládat kamery lze buď prostřednictvím přiloženého dálkového ovládacího zařízení, nebo přes uživatelsky přívětivé webové rozhraní. Webové rozhraní monitoru umožňuje integraci do místního systému pro správu videosignálů.

- ✓ Provoz IP kamer a přehrávání video-streamů bez připojení k počítači
- ✓ Schopnost dekódování a přehrávání až 16-ti kamer současně
- ✓ Snadné přizpůsobení a nastavení komunikace přes webové rozhraní API
- ✓ Zabezpečení obsahu při on-line přenosu
- ✓ Antireflexní obrazovka Full HD s vysokým kontrastem a vysokou věrností barev ze všech úhlů pohledu
- ✓ Smart Insight/Low-Light Correction: pro lepší odlišení blízkých barevných tónů v tmavých scénách
- ✓ Precizní reprodukce obrazu s 10-ti bitovou barevnou hloubkou
- ✓ Kompatibilita protokolů ONVIF, Panasonic, VAPIX

Popis

Připojení několika monitorovacích kamer bez použití počítače

Monitor se dokonale hodí k účinnému zobrazování záběrů z vašich monitorovacích kamer. Přímou k monitoru lze kabelem LAN připojit až 16 IP kamer. To znamená, že monitor lze provozovat bez počítače a díky podpoře montážního systému VESA jej podle potřeby instalovat na zdi či stropy. To vám ušetří náročnou údržbu počítače a zároveň zjednoduší instalaci kabelů. Zapotřebí je pouze napájení a připojení k síti. (na vedlejším obrázku je příklad zobrazení na modelu FDF2304W-IP)



Vysoce výkonná dekodovací technologie

Pokročilá dekodovací technologie, která je součástí tohoto monitoru, zajišťuje, že obraz, který vidíte, verne a bez zpoždění zachycuje skutečnost. Odpadá tak potřeba použití dodatečného dekodéru.

Ochrana údajů a sledování záběrů z kamer

V určitých případech může vyvstat požadavek na přímý přenos videa, ukládání záběrů však není dovoleno. Jak ale zaručit, že k žádnému záznamu nedochází? Monitory značky EIZO s dekodérem IP umožňují pouze živé zobrazení videa, takže uživatelé nemají vůbec možnost videesignál zachytit či exportovat. Příkladem takových situací jsou mimo jiné nemocnice, věznice, veřejné prostory, pulty, recepce a ochrana osob.

Edge-Recording a Live-Video

Při použití decentralizovaného řešení pro záznam (jako je např. Edge-Recording s archivací v cloudu) je přímý přenos poměrně náročným úkolem. Buď je zapotřebí specifický software, nebo se streamy stahují z cloudu (2), což znamená další zátěž vašeho internetového připojení. Pomocí monitoru značky EIZO s dekodé-

rem IP lze záznamy z kamer zobrazovat přímo a živě tak (1), že kamery jsou zcela odděleny od vašeho řešení pro záznam.



Monitory EIZO s dekodérem IP zobrazují živý videesignál přímo. To šetří přenosovou kapacitu, usnadňuje integraci a snižuje náklady.

Bezpečná investice pro připojení až 250 kamer

DuraVision FDF4627W-IP je kompatibilní s kamerami využívajícími protokoly ONVIF Profile S, Axis VAPIX a Panasonic, čímž je zajištěna flexibilní instalace a funkčnost se širokým spektrem výrobců. K dispozici je i přímé připojení přes RTSP (Direct URI).

[Podrobnosti o kompatibilních kamerách naleznete zde.](#)



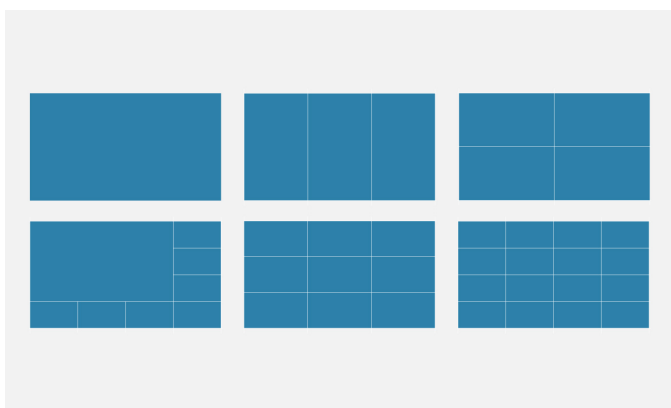
Nouzové řešení nezávisle na VMS

U moderních VSS řešení je VMS základem spolehlivé reprodukce videa. I tam, kde je platforma chráněna před předvídatelnými událostmi redundantními servery, by řešení VMS mělo být nahlíženo jako kritické místo, neboť prostřednictvím klienta poskytuje spojení s operátory. Pokud se tento systém stane terčem útoku nebo je deaktivován, může monitor s dekodérem IP posloužit jako redundantní řešení, neboť pracuje nezávisle na VMS. Pro tento účel se jednoduše připojí přímo k bezpečnostním kamerám, které je stále možno připojit do sítě.

Popis

Prizpůsobitelné uspořádání obrazů

Přívětivé webové rozhraní nabízející 6 předvoleb dovoluje snadno rozmístit záběry až ze 16 kamer. Prizpůsobitelné individuální rozmístění obrazů na každém monitoru vyhoví vašim konkrétním požadavkům. V individuálním rozmístění můžete seskupit záběry z jednotlivých kamer dle sledovaných oblastí, nebo je naopak rozdělit a podrobněji sledovat na jediné obrazovce. Obraz můžete reprodukovat s původním poměrem stran nebo roztáhnout na celou stanovenou plochu.



Rozdělení obrazovky na 1 až 16 záběrů

Integrace do předních systémů správy videosignálů

EIZO spolupracuje s předními výrobci bezpečnostních a dohledových systémů na zajištění technické kompatibility a optimální funkčnosti s různými systémy správy videosignálů (VMS).

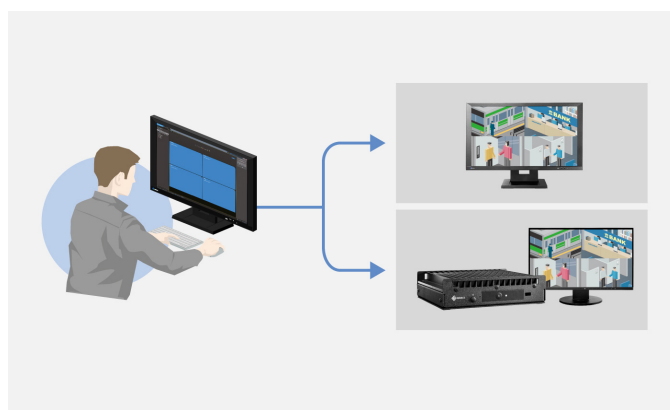
[Další informace o integraci se systémy pro správu videa](#)



Zásuvný modul Genetec Security Center

Společnosti EIZO a Genetec společnými silami navrhly zásuvný modul splňující nálehavé požadavky, které koncoví uživatelé na celém světě kladou na bezpečnostní systémy. Po integraci do videoframeworku Genetec™ Security Center získají uživatelé

snadný přístup ke vzdálenému nastavování a správě monitorů EIZO DuraVision s dekodérem IP. Operátoři mohou v uživatelském rozhraní systému Security Center jednoduše přetáhnout myší obraz z registrovaných kamer na požadované místo a toto nastavení se automaticky projeví na příslušném monitoru. Na stejném místě lze snadno měnit i počet a uspořádání obrazů z kamer. Systémy DuraVision s dekodérem IP mohou reagovat i na dynamické pokyny z bezpečnostního systému. Může se jednat o zvětšení záběru při určité události – například při neoprávněném vstupu.



Rozmístění kamer a uspořádání záběrů na zařízení s dekodérem IP může spravovat systém Genetec Security Center.

Upozornění na událost - Alert-to-Action

Funkce Alert-to-Action umožňuje zobrazit a včas reagovat na relevantní snímky pracovníkům dohledových pracovišť, což velmi pomáhá v místech s vysokou hustotou provozu nebo v kritické infrastruktuře. S ohledem na zdroje se díky tomu zefektivní reakce na potřebné výstrahy, což přispěje k vyšší bezpečnosti například na železnici nebo obecně ve veřejné dopravě. Případně je možné toto řešení využít v jiných oblastech jako např. v nemocnicích nebo v dalších prostorách řízeného dohledu.

[K příkladům](#)

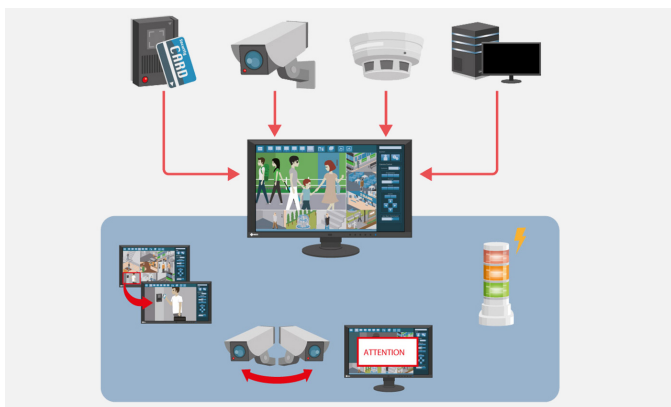


Popis

Nastavitelné reakce na události s funkcí Alert-to-Action

Model FDF4627W-IP lze integrovat do bezpečnostního systému přes webové rozhraní. Rozhraní slouží ke komunikaci a k reakcím na poplachy v bezpečnostní síti. Poplach vyvolaný IP kamerou, systémem pro detekci nebezpečí či vstupu nebo systémem správy videosignálů (VMS) může po předání do systému s dekodérem IP vyvolat změnu rozvržení obrazu, textové upozornění, úpravu nastavení kamery nebo jiné funkce.

Implementace těchto inteligentních reakcí a obrazových výstupů zajišťuje, že obsluha má vždy ve správný čas k dispozici ty nejpodstatnější informace a může na danou situaci rychle reagovat. EIZO úzce spolupracuje s výrobcí bezpečnostních systémů a s koncovými uživateli na individuálním přizpůsobení reakcí na poplach dle potřeb konkrétní aplikace.



Systémy EIZO s dekodérem IP umožňují individuální přizpůsobení reakcí na poplach potřebám konkrétní aplikace.

Díky prvku Visibility Optimizer je uživatel schopen v reálném čase zobrazovat jasný a zřetelný obraz nasazením optimalizačních technologií Low-Light Correction a Outline Enhancer. Výhoda: Optimalizace obrazu se provádí přímo v monitoru a lze ji využít i pro jednoduché monitorovací kamery.

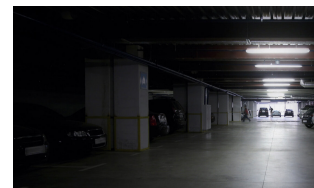
Low-Light Correction: Vylepšené zobrazování tmavých partií

Funkce Low-Light Correction automaticky zjišťuje a optimalizuje tmavé a nejasné partie obrazu. Tmavé partie se zjasňují, čímž je dosaženo realističtějšího působení hlubších odstínů. Dochází tak k posílení funkce monitorovacích kamer v obtížnějších světelných podmínkách. Osoby ani objekty již nejsou rozmazávány stínem.

Další praktická funkce: výchozí nastavení pro den a noc. Dálkovým ovládáním můžete přepínat mezi standardními režimy „Den“ a „Noc“. Tyto režimy jsou optimalizovány pro příslušné střídající se světelné podmínky.



S funkcí Low-Light Correction



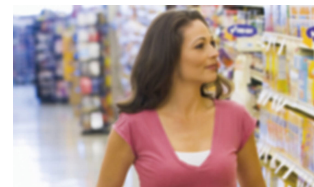
Bez funkce Low-Light Correction

Ostřejší obraz díky technologii Outline Enhancer

Technologie Outline Enhancer vyvinutá společností EIZO analyzuje zobrazovaný obsah a automaticky upravuje neostře oblasti. Obraz je tak ostřejší a šum nižší. Objekty v popředí jsou více zaostřeny v zájmu realistické hloubky ostrosti.



S funkcí Outline Enhancer



Bez funkce Outline Enhancer

Optimalizace nastavení kamer

Optimalizace nastavení kamer

Nastavení funkcí Low Light Correction a Outline Enhancer lze přizpůsobit až 4 různým připojeným kamerám ve kterémkoliv rozvržení. To je žádoucí především v případě, že se světelné podmínky v různých oblastech sledovaných kamerami liší.

Přesná reprodukce díky 10bitové konverzi

Monitor převádí 8bitové signály na 10bitové a volí při tom optimální hodnoty barev z 10bitové tabulky LUT. Účinek: Vidíte barevně věrný obraz s jemným rozlišením. Optimalizovaná data se poté převádějí zpět na 8bitový výstupní signál. To zajišťuje plynulé přechody barevných odstínů. To je užitečné především pro identifikaci osob a objektů, které lze obtížně rozpoznat.



S 10bitovou konverzí



Bez 10bitové konverze

Popis

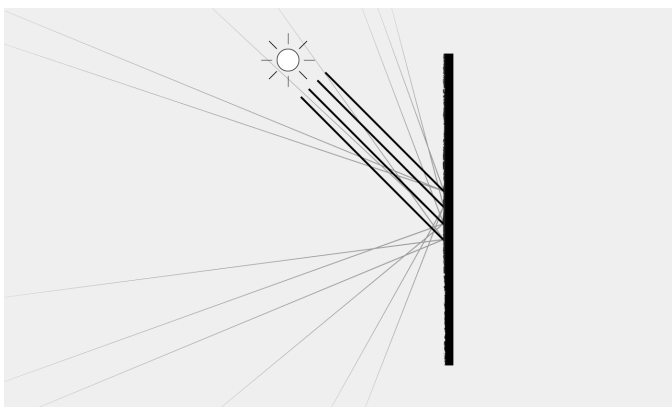
Vyšší kontrast a barevná věrnost v každém zorném úhlu

Vyšší kontrast a barevná věrnost v každém zorném úhlu

Panel VA s velký zorným úhlem zajišťuje, že kontrast neklesá a barvy nekolísají ani při sledování monitoru v ostrém úhlu. Reprodukce je prosto přesná a obraz jasný i v rozích obrazovky.

Antireflexní vrstva: více obrazu, méně odlesků

Model FDF4627W-IP nabízí optimální povrch proti odleskům. Minimalizací odlesků díky rozptylu odraženého světla monitor FDF4627W-IP účinně zabraňuje oslnění a únavě očí. Snižuje se únava očí a umožňuje se pohodlné sezení bez nutnosti zaujímat vynucenou polohu, aby se zabránilo oslnění a odrazům.



Funkce Overdrive k rychlé změně obrazu

Rychle, rychleji, Overdrive. Funkce Overdrive zkracuje dobu odezvy takovým způsobem, že doba změny mezi stupni šedé je průměrně pouze 6,5 ms. Filmy a rychle se střídající obrázky se zobrazují bez rušivé setrvačnosti světelného zdroje.



Bez overdrive: pruhů a časového zpoždění

Vestavěný zdroj

Vestavěný zdroj

Díky zabudovanému napájecímu modulu lze monitor přímo zapojit do zásuvky síťovou šňůrou.

Zaručený provoz 24/7

Dekodér IP je navržen s ohledem na trvale bezúdržbový provoz a ochranu před neoprávněným přístupem. Nevyžaduje antivirový software, bezpečnostní aktualizace, údržbu operačního systému ani licencování. To značně snižuje údržbové náklady a eliminuje zbytečné výpadky a výdaje. Zařízení bylo navrženo pro nepřetržitý provoz a dosahuje mimořádné spolehlivosti. EIZO poskytuje dvouletou záruku.



Ekologicky a sociálně uvědomělá výroba

S modelem FDF4627W-IP společnost EIZO dokazuje, že obraz a kvalita výrobků jdou ruku v ruce s odpovědným plánováním, získáváním materiálů a výrobou. Tato hodnota vám umožní bezpečně investovat do moderního a spolehlivého řešení.

Popis

Sociálně zodpovědná výroba

Výroba modelu FDF4627W-IP probíhá sociálně zodpovědně. Nevyužívá se dětská ani nucená práce. Dodavatelé přispívající do dodavatelského řetězce procházejí pečlivým výběrem a zavazují se k sociálně zodpovědné výrobě. To se vztahuje především na takzvané konfliktní suroviny. Každoročně dobrovolně sepisujeme podrobnou zprávu o naší sociální zodpovědnosti.

[Více informací o odpovědném chování společnosti EIZO najdete zde.](#)



Přívětivý k životnímu prostředí a klimatu

Všechny monitory FDF4627W-IP vyrábíme v našich vlastních továrnách. Uplatňujeme environmentální management dle ISO 14001. Opatření sahají od omezování odpadu, odpadních vod a emisí přes snižování surovinové a energetické náročnosti až po posilování environmentálního povědomí zaměstnanců. Zhodnocení těchto opatření je podstatnou součástí naší každoročně zveřejňované zprávy o sociální zodpovědnosti.



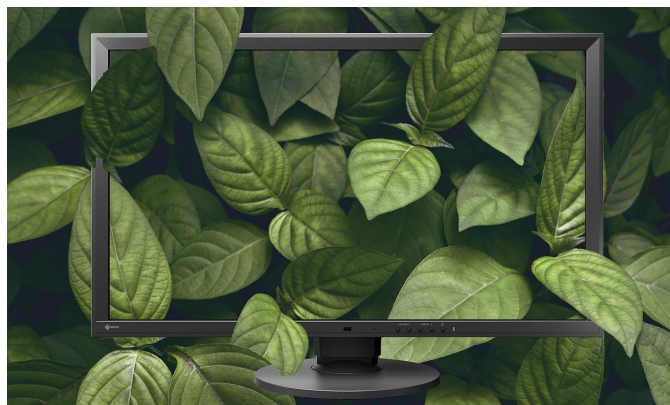
Potlačení šumu

Potlačení šumu

Monitor zmírňuje deformace obrazu vznikající komprimací dat videozáznamu.

Dlouhá životnost a odolnost

FDF4627W-IP je navržen pro dlouhou životnost - obvykle výrazně přesahující záruční dobu. Náhradní díly jsou dostupné ještě mnoho let po skončení výroby. Celý životní cyklus bere ohledy na životní prostředí, neboť dlouhá životnost a opravitelnost šetří přírodní zdroje a klima. Při vývoji modelu FDF4627W-IP jsme dbali na nízké čerpání přírodních zdrojů, používání vysoce kvalitních součástí a materiálů a na pečlivou výrobu.



Technické údaje

Obecné

Číslo produktu	FDF4627W-IP
Barva přístroje	černá
Oblast použití	Průmysl, Systémy pro zabezpečení videa
Produktová řada	DuraVision

LCD Panel

Úhlopříčka [palec]	46
Úhlopříčka [cm]	116,8
Viditelná úhlopříčka [mm]	1168
Formát	16:9
Viditelná plocha obrazu (šířka × výška)	1018 x 573
Ideální a doporučené rozlišení	1920 x 1080 (Full HD)
Rozteč bodů [mm]	0,53 x 0,53
Technologie panelu	VA
Max. pozorovací úhel ve vodorovném směru	178 °
Max. pozorovací úhel ve svislém směru	178 °
Zobrazitelné barvy nebo stupně šedé	16,7 mil. barev (RJ-45, 8 bitů), 16,7 mil. barev (HDMI, 8 bitů)
Max. jas (obvykle) [cd/m²]	700
Max. kontrast (obvykle)	4000:1
Reakční doba změna šedá (obvykle) [ms]	6,5
Typ podsvícení	LED

IP-Decoding

Dekódování videa	H.264, MJPEG
Počet paralelních streamů	Full HD: 1-4 streams, VGA: 1-16 streams
Supported transfer protocols	ONVIF Profile S, Axis VAPIX, Panasonic, RTSP

Vlastnosti & možnosti nastavení

Webové rozhraní API pro konfiguraci a provoz	✓
Podpora VMS	Accellence Technologies, Genetec, Schille
Ovládání PTZ s podporou předvoleb	✓
Upozornění na akci	✓
24/7 provoz	✓
Proces vylepšení obrazu	Smart Insight/Low-Light Correction, Smart Resolution/Outline Enhancer
Jazyk OSD	de, en, fr, es, it, se, ja, zh
Možnosti nastavení	Noise Reduction, Camera Control
Dálkový ovladač	✓
Vestavěný zdroj	✓

Rozhraní

Vstupní konektory	HDMI
Síťové rozhraní	RJ-45

Elektrické parametry

Maximální příkon [W]	110
Úsporný režim [W]	16
Napájecí zdroj	AC 100-120 V / 200-240 V, 50/60 Hz

Rozměry & hmotnost

Rozměry bez stojanu [mm]	1067 x 622,5 x 80,4
Hmotnost bez stojanu [v kilogramech]	19,6
Podrobnosti o rozměrech	Technický výkres (PDF)
Rozestup otvorů	Standard VESA 400 x 200 mm

Certifikáty & Normy

Certifikace	CB, CE, FCC-A, CAN ICES-3 (A), VCCI-A, CCC, WEEE, UL/cUL, RoHS, China RoHS
-------------	--

Software & Příslušenství

Součástí balení	Napájecí kabel, Příručka, Dálkové ovládání, Stručný návod
-----------------	---

Záruka

Záruka a servis	2 roky
-----------------	--------